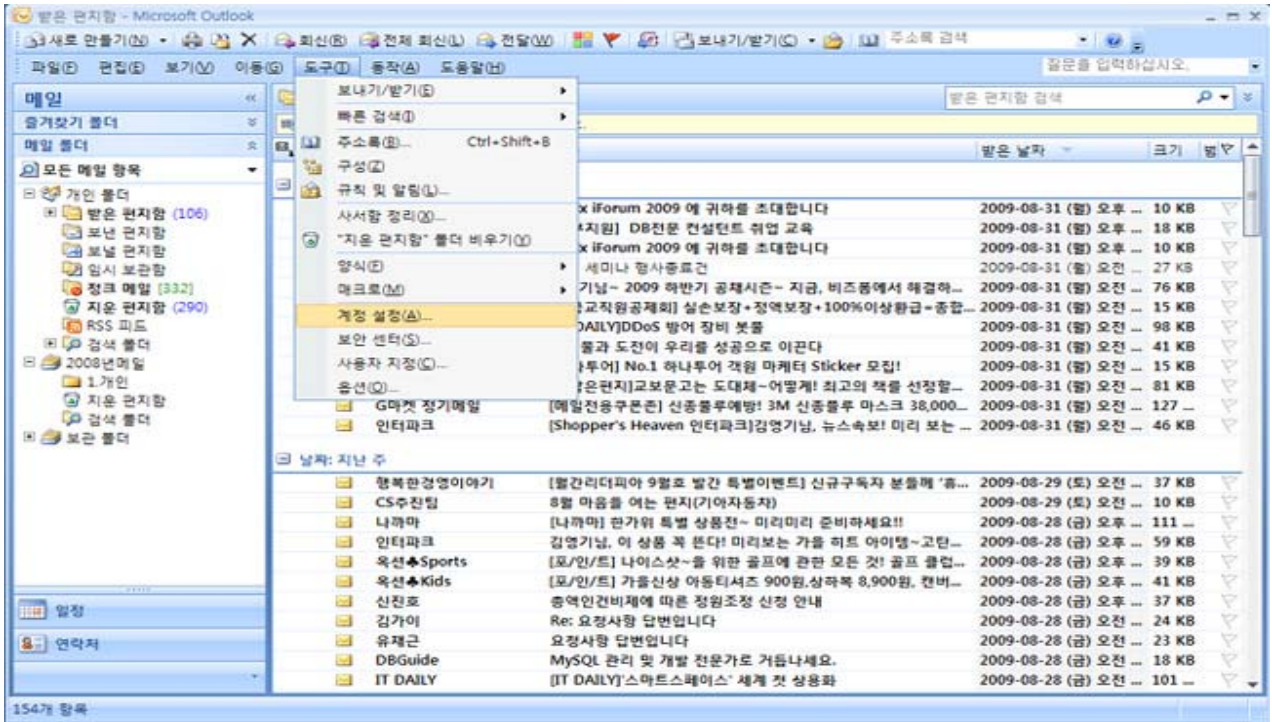


# 전북대학교 메일시스템 설정 방법

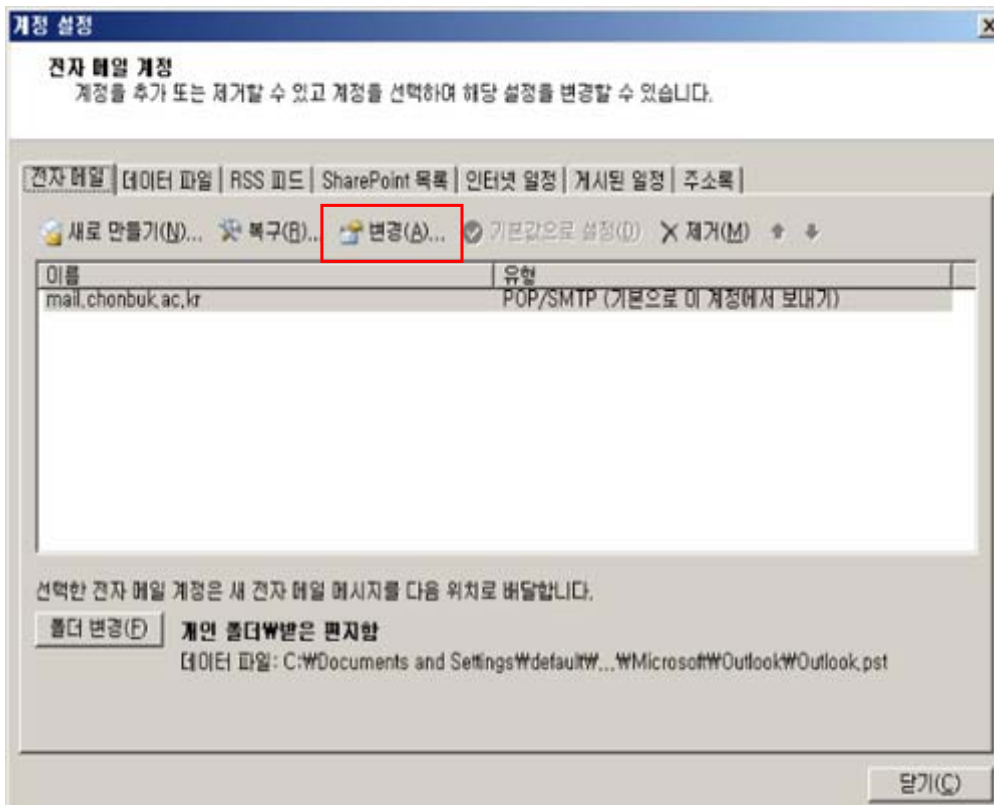
## ◎ MS Office Outlook 메일 설정방법

### 1. 먼저 Outlook 실행

> 아래 그림에서와 같이 "도구" - "계정 설정(A)" 클릭



### 2. 아래 그림의 메뉴 "전자 메일" - "변경(A)" 클릭



3. 아래의 그림에서 기존에 “받는/보내는 메일 서버” 변경

- mail.chonbuk.ac.kr ==> jbnu.chonbuk.ac.kr

(수정 전)

전자 메일 계정 변경

인터넷 전자 메일 설정  
전자 메일 계정을 사용하려면 다음의 각 설정을 입력해야 합니다.

**사용자 정보**  
사용자 이름(Y): mailtest  
전자 메일 주소(E): mailtest@chonbuk.ac.kr

**서버 정보**  
계정 유형(A): POP3  
받는 메일 서버(I): mail.chonbuk.ac.kr  
보내는 메일 서버(SMTP)(O): mail.chonbuk.ac.kr

**로그온 정보**  
사용자 이름(U): mailtest  
암호(P): \*\*\*\*\*  
 암호 저장(B)  
 SPA(보안 암호 인증)를 사용한 로그인(Q)

**계정 설정 테스트**  
현재 화면에서 정보를 모두 입력한 후 아래 단추를 클릭하면 계정을 테스트할 수 있습니다. 먼저 네트워크가 연결되어 있어야 합니다.  
계정 설정 테스트(I)...

기타 설정(M)...

< 뒤로(B)    다음(N) >    취소

(수정 후)

전자 메일 계정 변경

인터넷 전자 메일 설정  
전자 메일 계정을 사용하려면 다음의 각 설정을 입력해야 합니다.

**사용자 정보**  
사용자 이름(Y): 전복대  
전자 메일 주소(E): mailtest@jbnu.ac.kr

**서버 정보**  
계정 유형(A): POP3  
받는 메일 서버(I): mail.jbnu.ac.kr  
보내는 메일 서버(SMTP)(O): mail.jbnu.ac.kr

**로그온 정보**  
사용자 이름(U): mailtest  
암호(P): \*\*\*\*\*  
 암호 저장(B)  
 SPA(보안 암호 인증)를 사용한 로그인(Q)

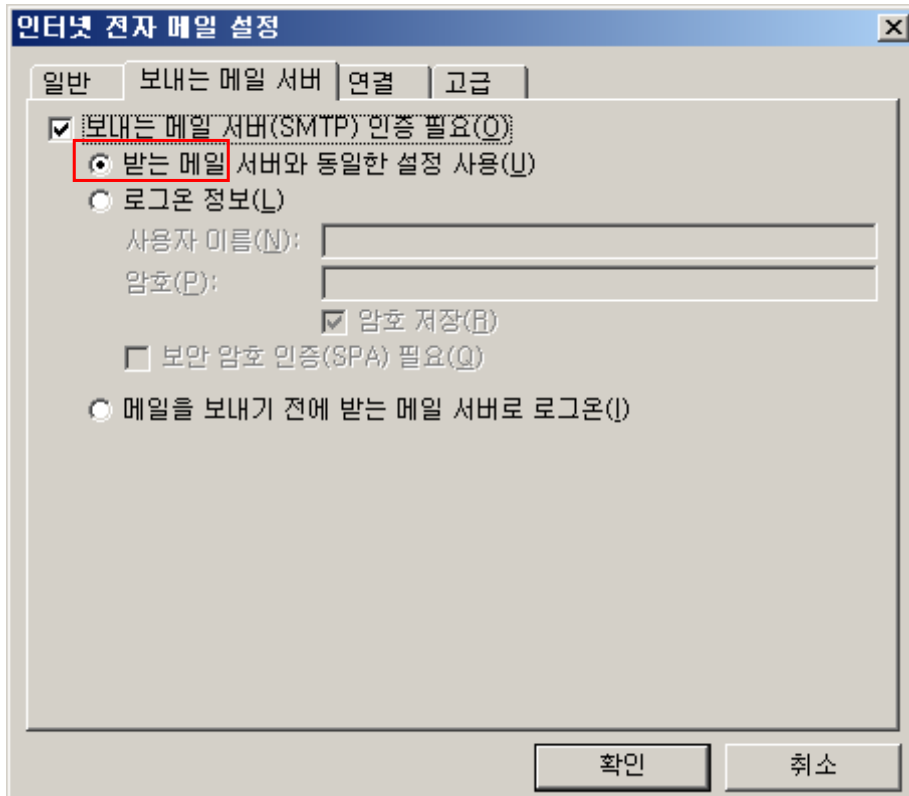
**계정 설정 테스트**  
현재 화면에서 정보를 모두 입력한 후 아래 단추를 클릭하면 계정을 테스트할 수 있습니다. 먼저 네트워크가 연결되어 있어야 합니다.  
계정 설정 테스트(I)...

기타 설정(M)...

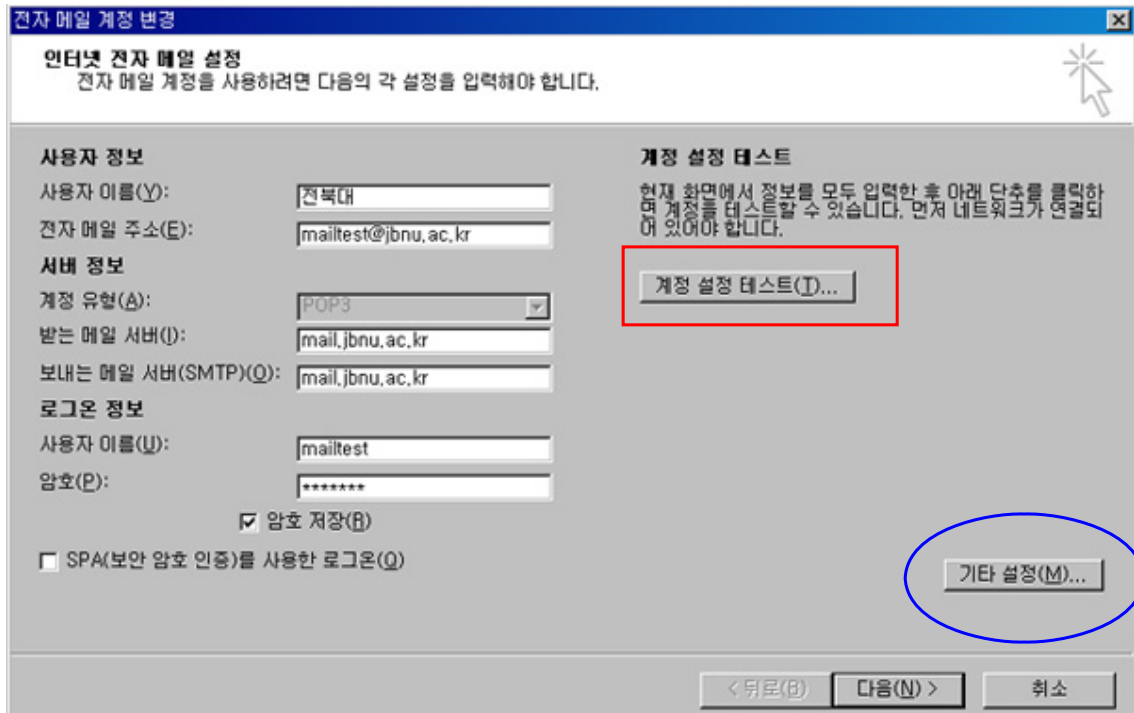
< 뒤로(B)    다음(N) >    취소

4. 3번 그림에서 기타설정(M)... 클릭

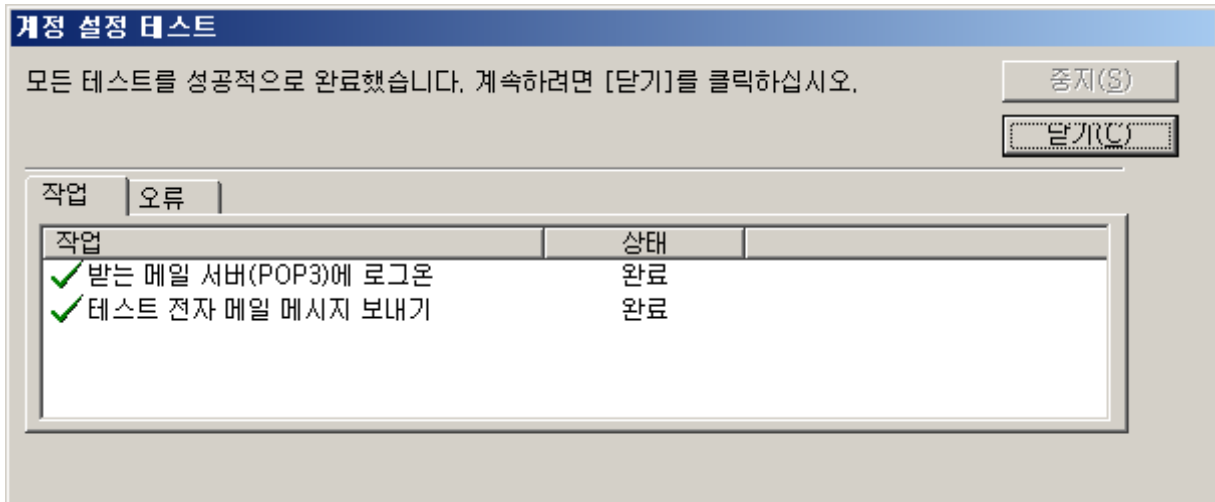
- “보내는 메일 서버” 클릭 보내는 메일 서버(SMTP) 인증 필요 활성화 “확인 “



5. 설정 확인 후 “계정 설정 테스트(T)” 클릭



6. 아래의 그림에서 상태가 완료가 되시면 정상적으로 설정 되었습니다.

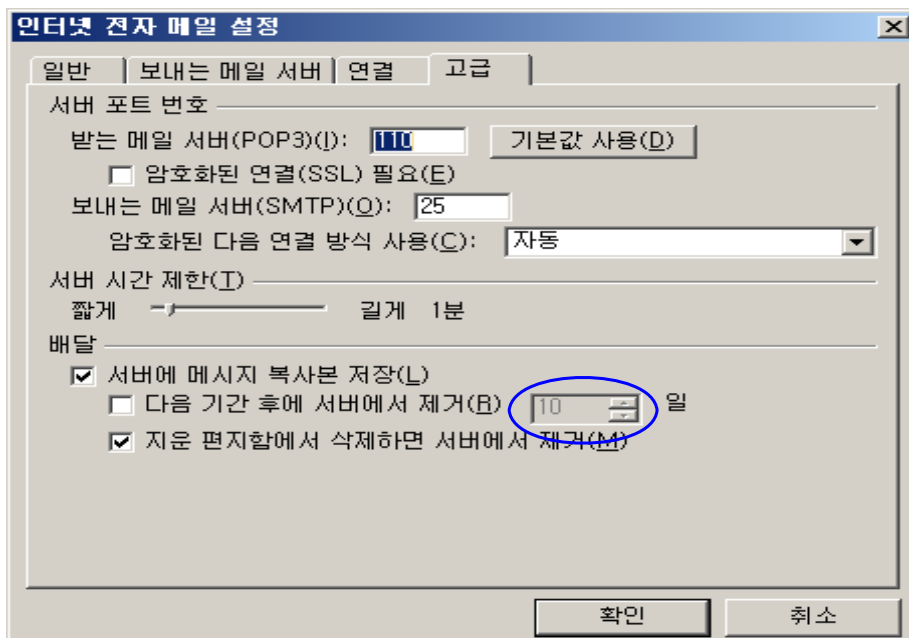


## Web\_Mail 데이터와 MS Office Outlook 데이터 동기화

- 가) MS Outlook 를 통해서 인증을 하면 웹 메일에 있는 메일 Data를 수신할 수 있다.  
 이때 서버에 복사본 저장 옵션에 체크를 하게 되면 메일서버와 내 컴퓨터에 동일한 메일정보를 보관할 수 있게 됩니다.
- 나) 메일서버에 저장된 파일은 서버에서 사용자에게 준 저장용량을 초과하게 되면 메일을 받을 수 없으니 서버에 로그인을 하시어 백업 후에 삭제를 하여 서버의 용량체크를 가끔씩 해주어야 한다.

### 1. 전자메일 계정 변경에서 - “기타설정” 클릭

- 서버에 편지 복사본 저장 : 클릭
- Outlook를 사용하는 분 : 다음 기간 후에 서버에서 제거 60일 : 클릭
- 지운편지함에서 삭제하면 서버에서 제거 : 클릭



### 2. 상위 메뉴의 “보기” - “일기 창” - “표시 안 함” 클릭

